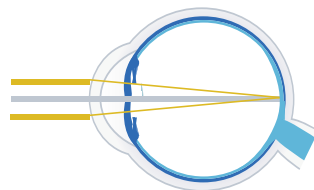


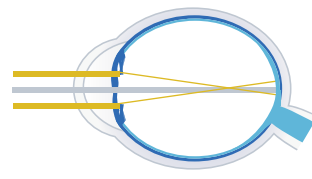
¿LE PREOCUPA QUE LA VISIÓN DE SU HIJO ESTÉ EMPEORANDO?

¿QUÉ ES LA MIOPIA?

La miopía, técnicamente conocida como miopía, es una condición que causa dificultad para enfocar objetos a distancia, mientras que la visión cercana permanece normal.



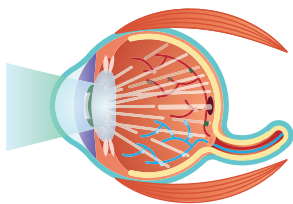
NORMAL



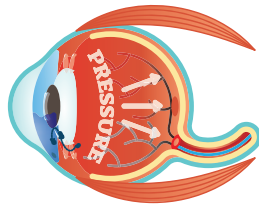
MIOPIA

¿POR QUÉ ES IMPORTANTE?

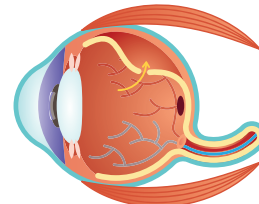
La miopía está asociada con un mayor riesgo de desprendimientos de retina, glaucoma y cataratas. Sin embargo, si podemos reducir la cantidad final de miopía que tiene, el riesgo será menor.



CATARATAS



GLAUCOMA



DESPRENDIMIENTOS DE RETINA

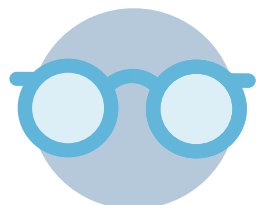
CONTROL DE LA MIOPIA

Ralentizar la progresión de la miopía hace mucho más que evitar que la miopía de un niño empeore. El control de la miopía puede ser clave para reducir su riesgo de condiciones oculares graves más adelante en la vida.



GOTAS DE
ATROPINA

El uso de gotas por la noche ralentiza la progresión de la miopía.



PROGRESIVOS +
BIFOCAL

Los lentes progresivos y bifocales pueden proporcionar un efecto útil en el control de la miopía.



LENTE DE CONTACTO
SUAVES MULTIFOCAL

El diseño de enfoque dual ha demostrado ralentizar la progresión de la miopía.



ORTO-K

Lentes nocturnos que moldean y remodelan la superficie corneal.



cvOptometry